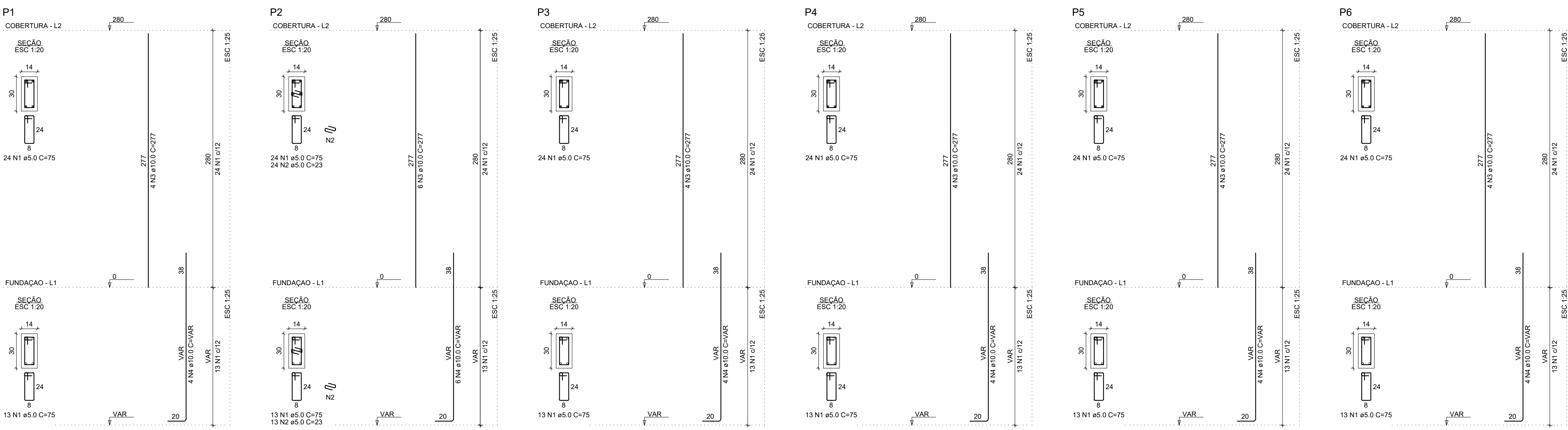


DETALHES DOS PILARES A 2,80 M



RELAÇÃO DO AÇO

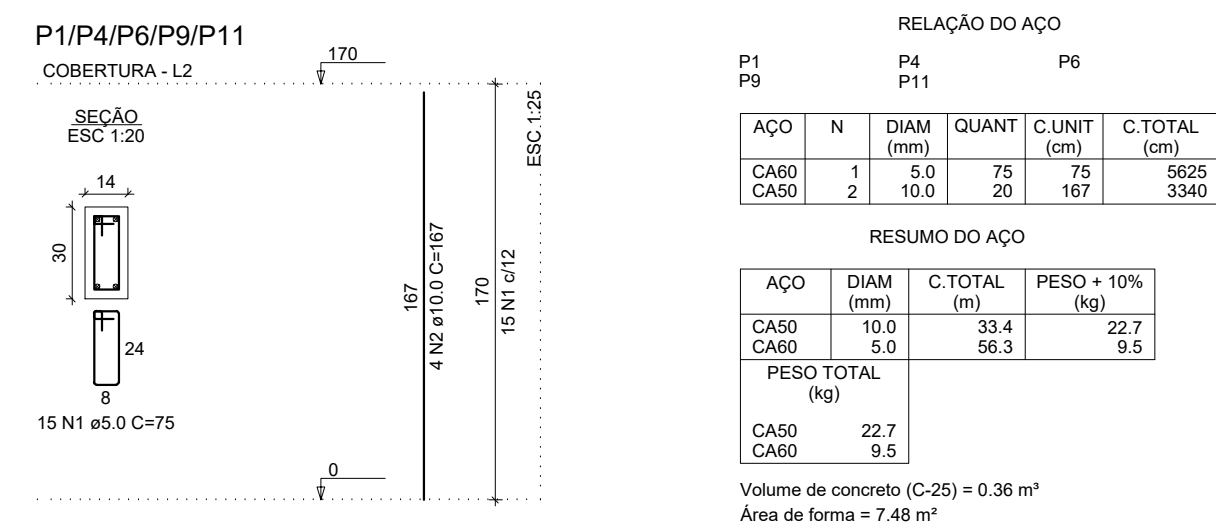
AÇO	N	DIAM (mm)	QUANT	C.UNIT (cm)	C.TOTAL (cm)
CA60	1	5.0	222	75	16650
CA50	3	10.0	26	277	851
	4	10.0	26	VAR	7202
					VAR

RESUMO DO AÇO

AÇO	DIAM (mm)	C.TOTAL (m)	PESO + 10% (kg)
CA50	10.0	124.5	84.5
CA60	5.0	175	29.7
PESO TOTAL (kg)			
CA50		84.5	
CA60		29.7	

Volume de concreto (C-25) = 1.08 m³
Área de forma = 22.70 m²

DETALHES DA CONTINUAÇÃO DOS PILARES A 1,70 M



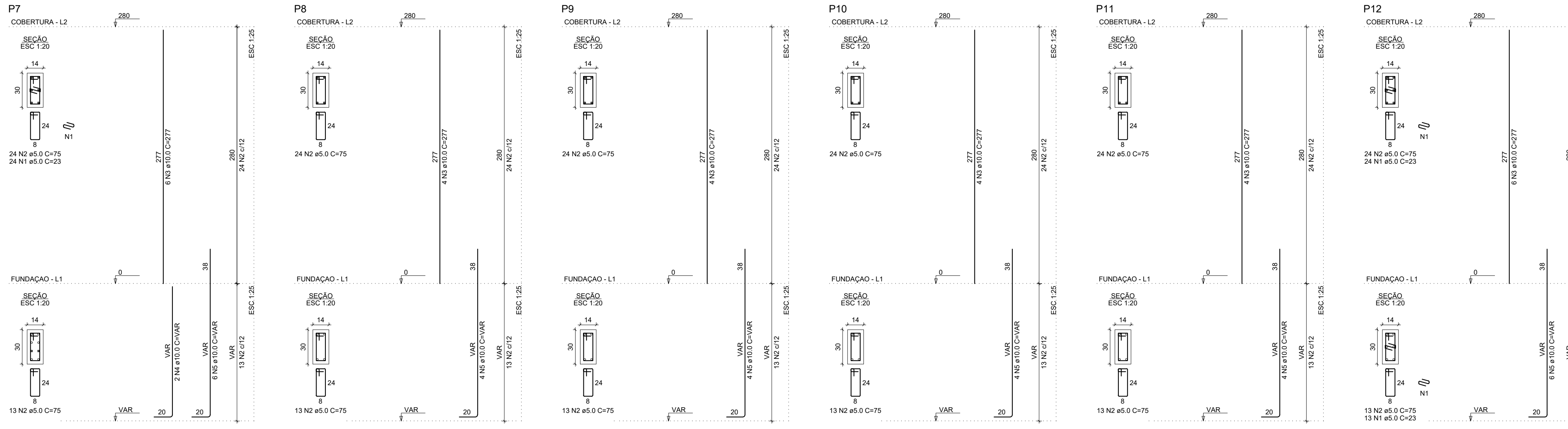
RELAÇÃO DO AÇO

AÇO	N	DIAM (mm)	QUANT	C.UNIT (cm)	C.TOTAL (cm)
CA60	1	5.0	75	23	1725
CA50	2	10.0	20	167	3340

RESUMO DO AÇO

AÇO	DIAM (mm)	C.TOTAL (m)	PESO + 10% (kg)
CA50	10.0	124.5	84.5
CA60	5.0	175	29.7

Volume de concreto (C-25) = 0.36 m³
Área de forma = 1.48 m²



RELAÇÃO DO AÇO

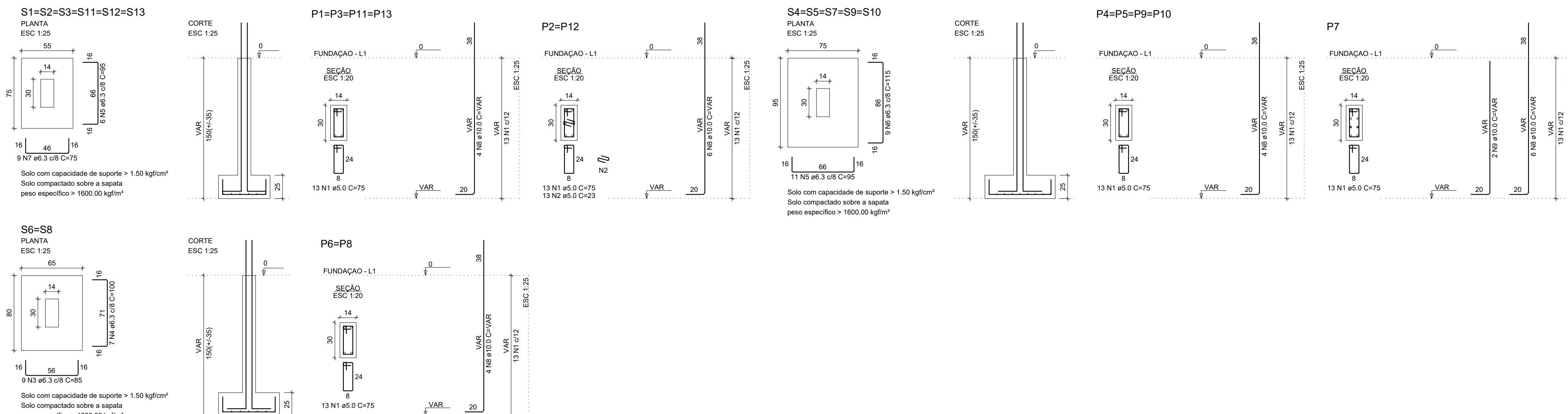
AÇO	N	DIAM (mm)	QUANT	C.UNIT (cm)	C.TOTAL (cm)
CA60	1	5.0	61	23	1403
CA50	2	5.0	259	75	19425
CA50	3	10.0	32	277	8864
CA50	4	10.0	6	VAR	VAR
CA50	5	10.0	28	VAR	VAR

RESUMO DO AÇO

AÇO	DIAM (mm)	C.TOTAL (m)	PESO + 10% (kg)
CA50	10.0	156.5	106.1
CA60	5.0	208.3	35.3
PESO TOTAL (kg)			
CA50		106.1	
CA60		35.3	

Volume de concreto (C-25) = 1.26 m³
Área de forma = 26.48 m²

DETALHES DAS SAPATAS DE FUNDAÇÃO



RELAÇÃO DO AÇO

AÇO	N	DIAM (mm)	QUANT	C.UNIT (cm)	C.TOTAL (cm)
CA60	1	5.0	169	75	12675
CA50	2	5.0	26	23	598
CA50	3	6.3	18	85	1530
CA50	4	6.3	14	100	1400
CA50	5	6.3	91	95	8645
CA50	6	6.3	45	115	5175
CA50	7	6.3	54	75	4050
CA50	8	10.0	58	VAR	VAR
CA50	9	10.0	2	VAR	VAR

RESUMO DO AÇO

AÇO	DIAM (mm)	C.TOTAL (m)	PESO + 10% (kg)
CA50	6.3	208	56
CA50	10.0	120.4	81.6
CA60	5.0	132.7	22.5
PESO TOTAL (kg)			
CA50		137.6	
CA60		22.5	

Volume de concreto (C-25) = 0.82 m³
Volume de concreto (C-20) = 1.77 m³
Área de forma = 26.76 m²

- OBSERVAÇÕES:
- Onde não tiver especificação de acabamento, seguir projeto específico.
 - Favor conferir medidas no local.
 - Qualquer dúvida consultar o autor do projeto ou a Rede Física do Seduc.

ESTADO DE GOIÁS
SECRETARIA DE ESTADO DA EDUCAÇÃO
SUPERINTENDÊNCIA DE INFRAESTRUTURA
GERÊNCIA DE PROJETOS

CONTROLE DA SUPINFRA
APROVADO
TÉCNICO RESPONSÁVEL PELA APROVAÇÃO

ESCOLA ESTADUAL DOUTOR BELÉM

AMPLIAÇÃO E REFORMA

ENDEREÇO
Av. Senador Pedro Ludovico, s/n, Centro, Bela Vista de Goiás - GO.

ÁREA DO TERRENO 2.250,00M2ÁREA PERMEAB 1.300,00M2ÁREA EXISTENTE 1.300,00M2ÁREA A DEMOLIR 102,14M2ÁREA A CONSTRUIR 1.498,21M2ÁREA TOTAL CONSTRUÇÃO 1.498,21M2

AUTOR: DANILLO AUGUSTO B. MAGALHÃES, ENG. CIVIL E BCS DO TRF/MG - CREA 15.289-0-GO

RT DA OBRA

PROPRIETÁRIO: SECRETARIA DE ESTADO DA EDUCAÇÃOSuperintendente de Infraestrutura

ESTRUTURAL

TIPO DE PROJETO

DETALHES DOS PILARES A 2,80 m; DETALHES DOS PILARES A 1,70 m; DETALHES DAS SAPATAS DE FUNDAÇÃO;

ASSUNTO:

DATA: MAR/2019ESCALA: INDICADAREVISÃO: 000NOME DO ARQUIVO:

REV. DATA DESCRIÇÃO VISTO

2/3